



Visite d'essais : **Comparaison de** **différents modes de** **conduite**

Parcelle du Motoball

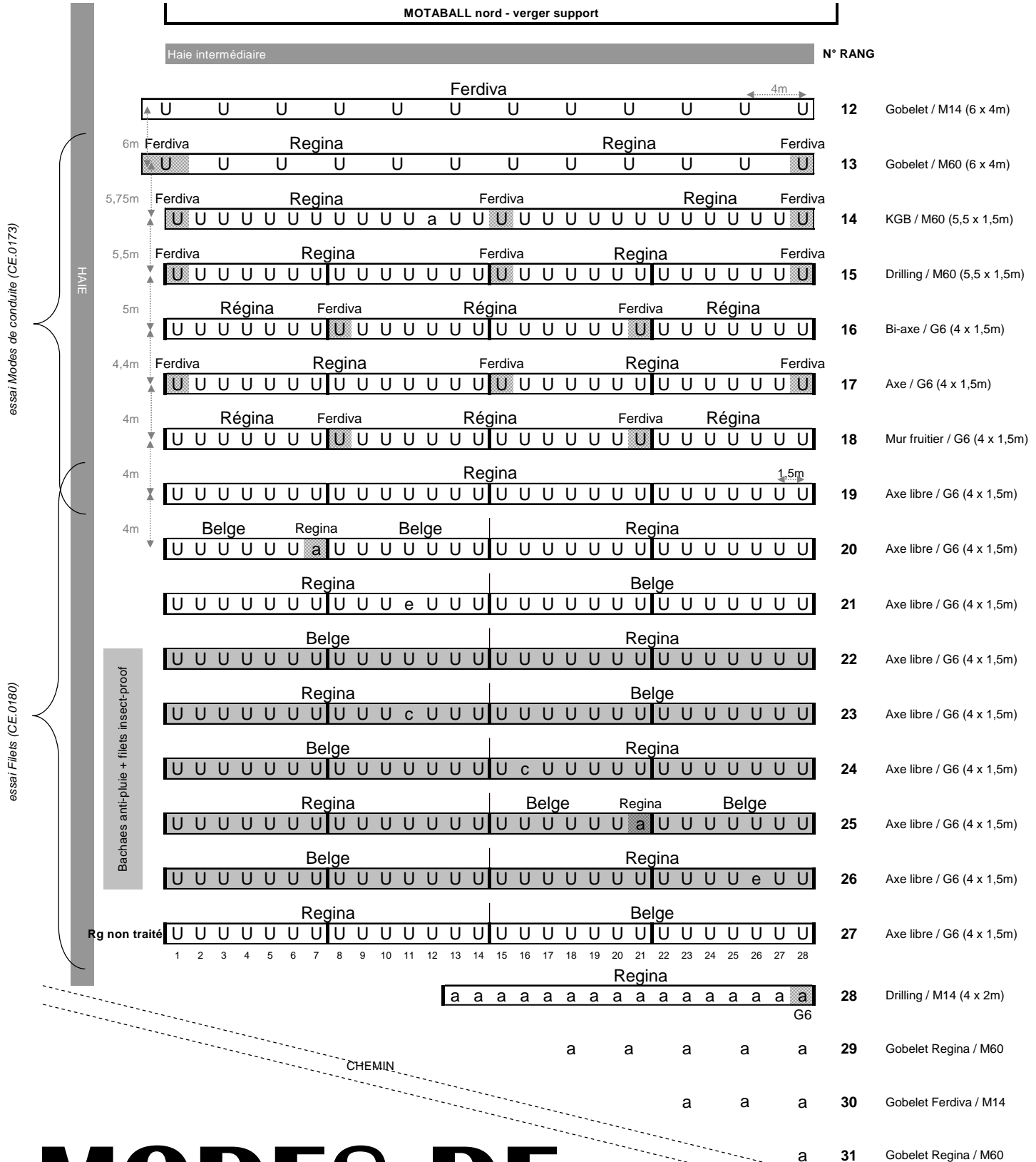
Plantation 2012

MOTOBALL sud : verger démonstartif "MODES DE CONDUITE" et "FILETS"



Type de sol au sud : Limon argilo-sableux pour l'horizon supérieur (Cf Anaso16)
 Irrigation : goutte-à-goutte

U : plantation hiver 2011/2012
 a : plantation hiver 2012/2013
 c : plantation hiver 2014/2015
 e : plantation hiver 2015/2016



MODES DE CONDUITE

CONDUITE

Temps de travaux (h/ha)

PG Densité de plantation Modalité	Gisela 6 4 x 1,5 m				Maxma 60 5,5 x 1,5 m			6 x 4 m
	AXE	ALI	BIA	MUR	DRI	KGB	GOB	
	févr.-12	253	253	253	253	184	184	63
	PLANTATION				1er rabattage des 1/2 p. ch.			
avr.-12	47	47	47	47	68			
	Attachage + suppression des anticipés							
	60	60						
SAISON 2012								
févr.-13	Taille + incisions		Taille (choix des axes) + incisions			Rabattage		
	14	14	18	19	20	5	2	
févr.-13 mars-13	Attachage				Pose fils suppl. + pose bambous (disposition, ligature, enfoncement) + attachage			
	65	65	25	34	87 65			
mai-13						Rabattage de toutes les branches	Taille en vert sur les arbres qui manquent de charpentières	
						4	1	
SAISON 2013								
févr.-14	Taille en hauteur + incisions					Rabattage des 3/4 branches les plus vigoureuses	Taille de quelques branches trop vigoureuses	
	21	14	21	18	38	7	1	
	Attachage des axes et des branches fruitières		Attachage des axes (et de quelques branches fruitières au besoin)					
	126	38	81	83	76			
SAISON 2014								
sept.-14						Suppression de tous les verticilles, suppression de 2/3 des verticales les plus vigoureuses en laissant 20 cm pour le renouvellement		
						29		
févr.-15 mars-15	taille, attachage des branches fruitières	taille, attachage axe	taille, attachage des branches fruitières, équilibrage des axes				taille verticilles, repérage branches à attacher	
	248	63	72	94	202		17	
				rognage mécanique	8		attachage charpentière	
							35	
SAISON 2015								
déc.-15 févr.-16 mars-16	élagage vigoureuses, positionnement et attachage branches fruitières	taille vigoureuses, attachage axe		taille vigoureuses, dédoublement, attachage définitif axe			taille charpentières en trop, taille et attachage charpentières et branches fruitières	
	268	79	129	109	165		132	
					attachage de qq branches fruitières			
mars-16 avr.-16				5 rognage mécanique		Suppression latérales + suppression des verticales trop vigoureuses		
						65		
SAISON 2016								
févr.-17 mars-17	Simplification sur les têtes + attachage de 1 à 2 branches par axe.	Tronçonnage grosses branches, taille, extinction jonction bois de 1 an / 2 ans (+ un peu de raccourcissement) sur le bas. Taille en hauteur pour redescendre au dessus du dernier fil.		Elagage rapide pour éviter formation d'un double mur.		Attachage	taille à partir du sol, sans ép pointer	Taille + attachage
	134	57	61	10		97	58	69
mars-17				rognage mécanique (haut + côtés) avant fleur	6			

Σ 2017: 1236 691 708 686 1002 352 321

PG Densité de plantation Modalité	Gisela 6				Maxma 60		
	4 x 1,5 m				5,5 x 1,5 m		6 x 4 m
	AXE	ALI	BIA	MUR	DRI	KGB	GOB
SAISON 2018							
Hiver 2018	2h Taille: enlever petite branche, un peu d'extinction. Simplification. Suppression d'une à deux vigoureuses par axe. Rattache d'une branche côté nord.	1h25 Taille	1H20 Taille	35min Taille pour éviter le dédoublment du mur + 10min Taille mécanique	2h15 Enlever ce qui partait trop à l'intérieur, suppression de branches trop vigoureuses, un peu de simplification sur le bas	2h15 Taille: renouvelleme nt d'une partie des charpentières	3h Taille, attachag e

Charge (kg/arbre)

Porte-greffe : Densité de plantation : Modalité :	Gisela 6				Maxma 60		
	4 x 1,5 m				5,5 x 1,5 m		6 x 4 m
	AXE	ALI	BIA	MUR	DRI	KGB	GOB
Charge 2014 (kg/arbre)	1,6	1,3	0,4	0,6	0,0	0,0	0,0
Charge 2015 (kg/arbre)	11,9	11,6	7,3	8,7	5,1	2,6	3,5
Charge 2016 (kg/arbre)	14,9	16,0	16,2	13,0	11,4	10,4	10,4
Charge 2017 (kg/arbre)	17,5	21,2	19,7	15,7	16,7	8,9	29,1
Charge 2018 (kg/arbre)	11,8	12,3	11,9	10,6	8,5	2,7	20,6
Charge cumulée	57,7	62,5	55,5	48,6	41,7	24,5	63,6

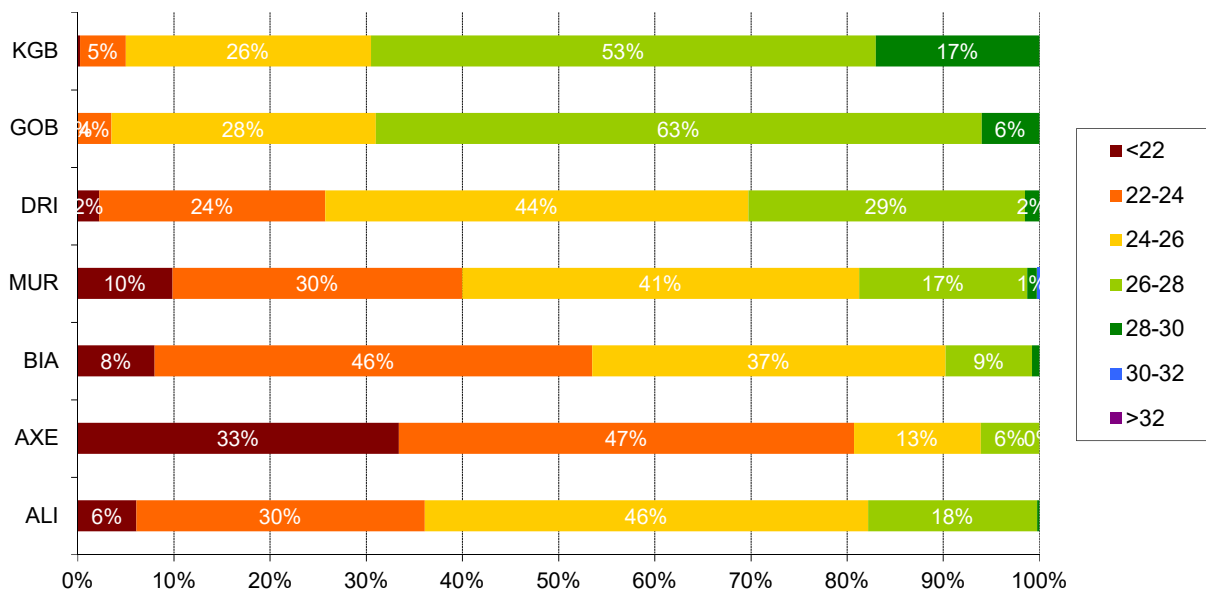
Production (T/ha)

Porte-greffe : Densité de plantation : Modalité :	Gisela 6				Maxma 60		
	4 x 1,5 m				5,5 x 1,5 m		6 x 4 m
	AXE	ALI	BIA	MUR	DRI	KGB	GOB
Production 2014 (T/ha)	2,7	2,2	0,7	1,0	0,0	0,0	0,0
Production 2015 (T/ha)	19,8	19,4	12,1	14,5	6,1	3,1	1,4
Production 2016 (T/ha)	24,8	26,7	27,0	21,6	13,8	12,6	4,4
Production 2017 (T/ha)	29,2	35,4	32,8	26,1	20,3	10,8	12,1
Production 2018 (T/ha)	19,6	20,5	19,9	17,6	10,2	3,2	8,6
Production cumulée	96,1	104,2	92,6	80,9	50,4	29,7	26,5

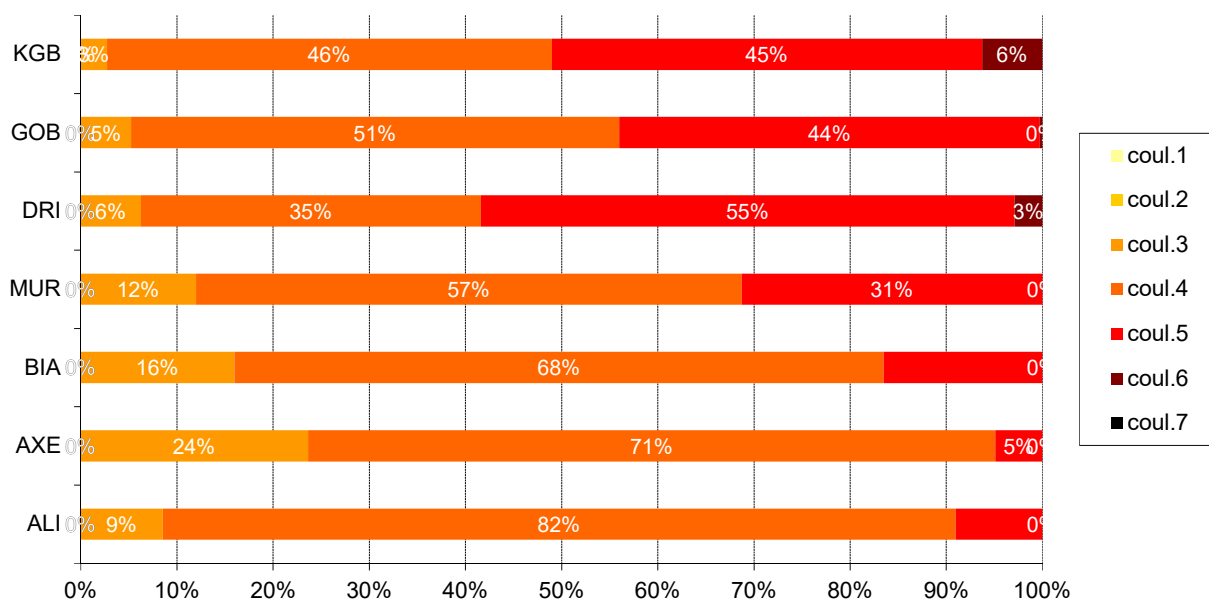
Poids moyen du fruit (g)

Porte-greffe : Densité de plantation : Modalité :	Gisela 6				Maxma 60		
	4 x 1,5 m				5,5 x 1,5 m		6 x 4 m
	AXE	ALI	BIA	MUR	DRI	KGB	GOB
Poids moyen du fruit 2014 (g)	10,6	10,6	10,5	10,8			
Poids moyen du fruit 2015 (g)	8,0	8,0	8,8	8,5	8,6	8,7	9,0
Poids moyen du fruit 2016 (g)	7,3	7,7	7,6	7,6	8,1	8,4	9,3
Poids moyen du fruit 2017 (g)	6,5	8,3	7,3	7,6	8,2	9,3	9,2
Poids moyen du fruit 2018 (g)	8,9	9,5	9,4	8,7	9,8	10,2	9,7
Moyenne pluriannuelle	8,3	8,8	8,7	8,6	8,7	9,2	9,3
Poids moyen du fruit cumulé par la production	5,8	6,5	6,0	6,1	6,6	7,8	6,3

Calibre 2018 (g)



Couleur 2018 (g)



Rendement cueilleur 2018

	Temps total récolte (h)	Rendement cueillette (kg/h/pers)	Temps récolte (h/ha)	Remarques
ALI	5,7	14,4	1480,2	
AXE	5,4	14,2	1421,5	
BIA	5,4	14,2	1498,8	
DRI	5,6	10,6	969,7	1 seule répétition
GOB	2,7	11,9	571,2	
KGB	2,3	7,7	471,4	1 seule répétition
MUR	5,3	13,1	1466,0	

Temps de récolte

(nombre d'heures totales passées pour chaque intervention)

Modalité :	Axe libre	Axe tradi.	Bi-axe	Drilling	Gobelet	KGB system	Mur fruitier
ABREVIATION :	ALI	AXE	BIA	DRI	GOB	KGB	MUR
Variété :	Regina	Regina	Regina	Regina	Regina	Regina	Regina
Porte-greffe :	Gis.6	Gis.6	Gis.6	M60	M60	M60	Gis.6
Distance entre arbre (m) :	4	4	4	5,5	6	5,5	4
Distance entre rang (m) :	1,5	1,5	1,5	1,5	4	1,5	1,5
Densité de plantation (arbres/ha) :	1667	1667	1667	1212	417	1212	1667

SAISON 2014

Date : 20-juin-14

ALI	AXE	BIA	DRI	GOB	KGB	MUR
Nb d'arbres récoltés :						
Surface récoltée (ha) :						
Temps total de récolte (h/rang) :						
Poids total récolté (kg/rang) :						
Temps total de récolte (h/ha) : très rapide... mais non mesuré!						
Rendement cueillette (kg/h/pers) : très rapide... mais non mesuré!						
idem						
idem						

SAISON 2015

Date : 24-juin-15

ALI	AXE	BIA	DRI	GOB	KGB	MUR
Nb d'arbres récoltés :						
Surface récoltée (ha) :						
Temps total de récolte (h/rang) :						
Poids total récolté (kg/rang) :						
Temps total de récolte (h/ha) : 773 784 456 366 102 190 677						
Rendement cueillette (kg/h/pers) : 25,12 25,13 26,92 16,55 14,10 16,42 21,47						

SAISON 2016

Date : 27-juin-16

ALI	AXE	BIA	DRI	GOB	KGB	MUR
Nb d'arbres récoltés :						
Surface récoltée (ha) :						
Temps total de récolte (h/rang) :						
Poids total récolté (kg/rang) :						
Temps total de récolte (h/ha) : 1250 1367 1296 792 269 631 1250						
Rendement cueillette (kg/h/pers) : 21,22 18,16 20,83 17,53 16,17 19,90 17,27						

SAISON 2017

Date : 27-juin-16

ALI	AXE	BIA	DRI	GOB	KGB	MUR
Nb d'arbres récoltés :						
Surface récoltée (ha) :						
Temps total de récolte (h/rang) :						
Poids total récolté (kg/rang) :						
Temps total de récolte (h/ha) : 1182 1614 1711 1429 641 703 1558						
Rendement cueillette (kg/h/pers) : 29,65 18,04 19,18 14,20 18,90 15,33 16,76						